



Městský úřad Hlinsko

Poděbradovo náměstí 1, 539 23 Hlinsko

stavební úřad – úsek silničního hospodářství

Adresa pracoviště: Adámkova třída 554, 539 23 Hlinsko



Váš dopis ze dne: 17.03.2025
Vaše značka:
Číslo jednací: HI 12466/2025/SÚ
Spisová značka: S-SÚ/12436/2025/7
Sp. zn. – sk. zn./lhůta: 330/A20
Počet listů/příloh: 4/0
Opráv. úřední osoba: Lucie Mudrochová, Ing. Vladimír Zavřel
Telefon: 469 326 137
E-mail: mudrochova@hlinsko.cz
Datum: 19.03.2025

VEŘEJNÁ VYHLÁŠKA

Opatření obecné povahy

Městský úřad Hlinsko, stavební úřad – úsek silničního hospodářství (dále jen „správní orgán“) příslušný podle § 124 odst. 6. zákona č. 361/2000 Sb., o provozu na pozemních komunikacích a o změnách některých zákonů, ve znění pozdějších předpisů (dále jen „zákon o silničním provozu“) podle ustanovení § 173 zákona č. 500/2004 Sb., správní řád, ve znění pozdějších předpisů (dále jen „správní řád“) na základě žádosti ze dne 17.03.2025 kterou podala společnost

EUROVIA CZ a.s., IČO 45274924, Brožíkova č.p. 564, Pardubice II-Polabiny, 530 09 Pardubice 9, kterou zastupují Značky Vysočina s.r.o., IČO 01526588, Bezděkov č.p. 12, Pavlov, 589 01 Třešť
(dále jen "navrhovatel"),

s t a n o v u j e

přechodnou úpravu provozu na pozemních komunikacích

podle § 77 odst. 1 písm. c) zákona o silničním provozu, po písemném vyjádření Policie ČR, dopravního inspektorátu Chrudim (dále jen "orgán policie") č.j. KRPE-23540-2/ČJ-2025-170306 ze dne 10.03.2025, vyjádření Krajského úřadu Pardubického kraje, odbor dopravy a silničního hospodářství ze dne 11.03.2025, vyjádření Krajského úřadu Pardubického kraje, odbor dopravy a silničního hospodářství oddělení dopravní obslužnosti č.j. KUPA-9748/2024-21 ze dne 18.03.2025, stanoviska Policie ČR, Dopravní inspektorát Žďár nad Sázavou č.j. KRPJ-27404-2/ČJ-2025-161406-DING ze dne 03.03.2025, souhlasu Krajského úřadu Kraje Vysočina, odbor dopravy a silničního hospodářství č.j. KUJI 21103/2025 ze dne 28.02.2025 a stanovení Městského úřadu Žďár nad Sázavou ze dne 07.03.2025 č.j. OD/268/25/LK, souhlasem Krajské správy a údržby silnic Vysočiny ze dne 27.02.2025, souhlasu Ředitelství silnic a dálnic ČR, Správa Pardubice ze dne 28.02.2025

na komunikacích: silnice II/343

z důvodu: Oprava silnice II/343 Hlinsko - Blatno a modernizace mostu ev.č. 343-012

rozsah omezení: částečná uzavírka a úplná uzavírka komunikace a mostu ev. č. 343-12 na silnici II/343

v termínu: stávající stav do 25.03.2025 – DIO č. 1.

26.03.2025 – 02.04.2025 – úplná uzavírka DIO č. 2. a 3.

03.04.2025 – 31.07.2025 –průjezd přes stavbu – řízeno SSZ (světelné signalizační zařízení), režim přechází z úplné uzavírky do uzavírky pro vozidla nad 3,5 t - DIO č. 3

v místě: viz situace DIO č.1. 2. a 3. na str. 5, 6, 7

Objízdná trasa pro stávající stav do 25.03.2025 - DIO č. 1

stanovení z 09.12.2024 č.j. HI 66738/2024/SÚ

- Objízdná trasa pouze pro provoz vozidel nad 3,5 t je obousměrně vedena po silnici č. II/343, směr Kameničky, Herálec, Svratka, následně na silnici č. II/354 Svratouch, Krouna, vlevo na silnici č. I/34 směr Hlinsko a v opačném směru.

Objízdná trasa pro veškerý provoz – 26.03.2025 – 02.04.2025 – ÚPLNÁ UZAVÍRKA - DIO č. 2. a 3.**Pro vozidla do 3,5 t (BUS, IZS, HZS) – po silnici I/34 Hlinsko – Kladno – silnice III/3439 Kladno – Kameničky – silnice II/343 Kameničky - Hlinsko****Pro vozidla nad 3,5 t - ze silnice III/3438 doprava na silnici II/343 přes obec Jeníkov, dále přes obec Kameničky a dále na křižovatku silnic II/343 x II/350 odbočit doleva na silnici II/343 do Svratky na křižovatku silnic II/343 x II/354 odbočit doleva na silnici II/354 a pokračovat přes Svratouch do Krouny na křižovatku silnic I/34 x II/354 zde odbočit doleva na silnici I/34 a pokračovat přes obec Kladno do Hlinska => pro opačný směr po téže trase v opačném sledu.****Objízdná trasa – 03.04.2025 – 31.07.2025 – UZAVÍRKA PRO VOZIDLA NAD 3,5 t - DIO č. 3.**

1. z Jeníkova jet po sil. č. II/343, přes Kameničky na křiž. sil. II/343 x II/350 odbočit doleva na sil. II/343 do Svratky na křiž. sil. II/343 x II/354 odbočit doleva na sil. II/354 a pokračovat přes Svratouch do Krouny na křiž. sil. I/34 x II/354 zde odbočit doleva na sil. I/34 a pokračovat do Hlinska => obousměrně
2. z Herálce pokračovat po sil. č. II/350 na křiž. sil. II/343 x II/350 odbočit doprava na sil. II/343 do Svratky na křiž. sil. II/343 x II/354 odbočit doleva na sil. II/354 a pokračovat přes Svratouch do Krouny na křiž. sil. I/34 x II/354 zde odbočit doleva na sil. I/34 a pokračovat do Hlinska => obousměrně

Uzavírkou budou dotčeny linky 620751 a 620755 (dopravce ARRIVA autobusy a.s.)Upozorňujeme, že touto uzavírkou dojde k zásadnímu narušení dopravní obslužnosti. Dojde k rozvázání veškerých návazností v Hlinsku, v Herálci a ve Svratce. Nejsou garantovány žádné přestupní vazby.**Schvalují se vylukové jízdní řády**Na této místní komunikaci bude vhodným dopravním značením vyloučena veškerá doprava mimo bus a rezidenty.Zastávky Hlinsko, škola Resslerova, Hlinsko, Blatno a Jeníkov, bytovka nebudou po dobu uzavírky obsluhovány. Žadatel o uzavírku uvede na zastávky informaci, že zastávky nebudou po dobu uzavírky obsluhovány.Zastávka Hamry, Stráž přesunutá na vhodné a bezpečné místo, dle DIO. Žadatel o uzavírku uvede na stávající zastávku informaci o jejím přemístění. Žadatel zajistí obousměrné označení dočasně přesunutých zastávek.**Pro linku 620751 platí:**

- Po dobu uzavírky obsluží nácestnou zastávku *Hlinsko, Tylovo nám.:*
- Objízdná trasa: Hlinsko silnice I/34 ulice Adámkova třída - Havlíčkova-silnice III/03426 Studnice – MK – Hamry – silnice III/3438 a dále po trase spoje.
Objízdná trasa je obousměrná

Pro linku 620755 platí:

- Po dobu uzavírky obsluží nácestnou zastávku *Kladno*
V Jeníkově žadatel zajistí vhodným dopravním značením bezpečné otočení autobusu kolem Kaple sv. Václava.
V Kameničkách bude vhodným dopravním značením zajištěno bezpečné otočení autobusu na parkovišti vedle obecního úřadu.
Zastávky *Kameničky, škola a Jeníkov* budou obsluhovány vybranými spoji.
- Objízdná trasa: silnice I/34 ulice Adámkova třída - Poličská - silnice III/3439 Kladno - Dědová - II/343 Kameničky – (II/343 Jeníkov otočení po MK) - Kameničky II/343 a dále po trase spoje.
Objízdná trasa je obousměrná.

Dopravní úřad si vyhrazuje právo své vyjádření v průběhu uzavírky dle potřeby změnit či upravit.

V případě jakékoliv změny (nerealizování, zkrácení uzavírky, a jiné) s dopadem do dopravní obslužnosti je nutné včas (minimálně 5 pracovních dní předem) informovat dopravní úřad, příp. dopravce.

Se změnami provozu na linkách, které ovlivní dopravní obslužnost, musí žadatel prokazatelně před zahájením uzavírky seznámit příslušný obecní nebo městský úřad a cestující veřejnost.

Pro BUS od 03.04.2025 – 31.07.2025

- Průjezd přes stavbu – řízeno SSZ
- Po dobu částečné uzavírky bude zajištěn průjezd autobusů v minimální šířce 2,8 m.
- Po dobu částečné uzavírky bude zajištěn bezpečný průjezd autobusů.
- Na spojích může docházet ke zpoždění vlivem řízení provozu SSZ.

Dopravní úřad si vyhrazuje právo své vyjádření v průběhu uzavírky dle potřeby změnit či upravit.

V případě jakékoliv změny (nerealizování, zkrácení uzavírky, a jiné) s dopadem do dopravní obslužnosti je nutné včas (minimálně 5 pracovních dní předem) informovat dopravní úřad, popř. dopravce.

Se změnami provozu na linkách, které ovlivní dopravní obslužnost, musí žadatel prokazatelně před zahájením uzavírky seznámit příslušný obecní nebo městský úřad a cestující veřejnost.

Podmínky pro provedení přechodné úpravy provozu:

1. Dopravní značení/dopravní zařízení bude umístěno dle předložených příloh a v souladu s "Příručkou pro označování pracovních míst na dálnicích a silnicích" (Schváleno ministerstvem dopravy pod č.j.: MD-39682/2023-930/3), TP 66 a provedením bude odpovídat vyhlášce č. 294/2015 Sb. Objízdná trasa bude řádně označena v celém jejich průběhu a na všech křižovatkách, na dopravním značení IS 11a bude vždy řádně označen skutečný směr uzavírky a vedení objízdné trasy. Při umístění dopravního značení/dopravního zařízení v křižovatkách či blízkosti křižovatek musí být zajištěny potřebné rozhledové poměry pro dané křižovatky.
2. V případě prováděných výkopů a prací spojených s opravou mostu, především v okolí rekonstruovaného mostu budou tyto místa ohraničeny a zabezpečeny tak, aby nedošlo k případnému pádu či zranění chodců. Pohyb osob v prostoru stavby musí být fyzicky znemožněn. Chodecká trasa (koridor) bude přehledně označena, aby chodcům bylo zřejmé, kde se pohybovat. Po odstranění provizoria musí být jasně usměrněn provoz chodců a jejich pohyb po nově otevřeném mostě.
3. **Při provozu SSZ, požadujeme provádění údržby a kontrol tohoto zařízení, aby nedošlo k jeho výpadku**
4. Veškeré dopravní značení bude provedeno v základní velikosti podle TP 66 v reflexním provedení. Všechny součásti dopravních značek (patka, sloupek, značka, uchycení) musí být schváleného typu.
5. Pro umístění přenosného dopravního značení nesmí být využívány sloupky stávajícího svislého dopravního značení. Tyto mohou být využity pouze pro umístění dopravních značek IS-11b, IS-11c a IS-11d (vyznačení objízdné trasy).
6. Bude zajištěn přístup k dotčeným nemovitostem a průjezd IZS.
7. Osazení dopravního značení zajistí žadatel. Odpovědná osoba za řádné provedení dopravně bezpečnostního opatření – odbornou montáž dopravního značení podle tohoto stanovení, jeho kontrolu a případné udržování ve funkčním stavu po celou dobu přechodné úpravy provozu a dále včasné odstranění je Lada Kašparová, tel.: 792 434 363, odpovědná osoba za stavbu je Ing. Tomáš Sedlák, tel.: 602 764 526.
8. Z důvodu zajištění bezpečnosti silničního provozu, nebo bude-li to vyžadovat veřejný zájem, může správní orgán z vlastního podnětu, nebo z podnětu příslušného orgánu Policie ČR, stanovit další dopravní značení, případně již stanovené dopravní značení změnit. Povinností žadatele je zajistit okamžité osazení nově stanoveného dopravního značení.
9. **Obec Studnice souhlasí s vedením objízdné trasy po místní komunikaci za podmínky opravy dotčené komunikace po ukončení uzavírky.**
10. Toto stanovení přechodné úpravy provozu platí na silnicích I., II. a III. třídy a místních komunikacích na území ORP Hlinsko. Na silnicích v ORP Žďár nad Sázavou stanovil přechodnou úpravu Městský úřad Žďár nad Sázavou, odbor dopravy dne 07.03.2025 pod č.j. OD/268/25/LK.

Odůvodnění:

Žadatel podal dne 17.03.2025 na zdejší správní úřad žádost o stanovení přechodné úpravy provozu na silnicích I., II. a III. třídy a místních komunikacích na území ORP Hlinsko z důvodu Opravy silnice II/343 v Hlinsku. K žádosti bylo doloženo písemné vyjádření příslušného orgánu policie, souhlas vlastníka uzavřené komunikace a souhlasy vlastníků komunikací na objízdných trasách.

Správní orgán žádost posoudil podle platné právní úpravy zákona o silničním provozu a prováděcí vyhlášky č. 294/2015 Sb., kterou se provádějí pravidla provozu na pozemních komunikacích, a vydal stanovení přechodné úpravy provozu na pozemních komunikacích ve výše uvedeném znění.

V souladu s ustanovením § 77 odst. 5 zákona o silničním provozu, nedoručoval zdejší úřad návrh opatření obecné povahy a nevyžádal dotčené osoby k podávání připomínek a námitek.

Poučení:

Proti opatření obecné povahy, v souladu s ustanovením § 173 odst. 2 správního řádu, nelze podat opravný prostředek.

Opatření obecné povahy nabývá účinnosti dnem vyvěšení veřejné vyhlášky.

Ing. Vladimír Zavřel
vedoucí stavebního úřadu

Obdrží:

EUROVIA CZ a.s., IDDS: bjpdzta

Značky Vysočina s.r.o., IDDS: i7hsww2

Město Hlinsko, Odbor investic a městského majetku, Poděbradovo náměstí č.p. 1, 539 01 Hlinsko v Čechách 1

Správa a údržba silnic Pardubického kraje, oddělení majetkové správy - Chrudim, IDDS: ffhk8fq

Krajská správa a údržba silnic Vysočiny, IDDS: 3qdnp8g

Krajský úřad Pardubického kraje, Odbor dopravy a silničního hospodářství, IDDS: z28bwu9

Krajský úřad Pardubického kraje, ODSH, oddělení silničního hospodářství a dopravní obslužnosti, IDDS: z28bwu9

Krajský úřad - Kraj Vysočina, Odbor dopravy a silničního hospodářství, IDDS: ksab3eu

Ředitelství silnic a dálnic ČR, Správa Pardubice, IDDS: zjq4rhz

Krajské ředitelství policie Pardubického kraje, Územní odbor Chrudim - Dopravní inspektorát, IDDS: ndihp32

Krajské ředitelství Policie Kraje Vysočina, Územní odbor Žďár nad Sázavou, IDDS: x9nhptc

Městský úřad Žďár nad Sázavou, odbor dopravy, IDDS: ybxb3sz

Obec Kladno, IDDS: aw2byva

Obec Dědová, IDDS: 7rba4j2

Obec Studnice, IDDS: 9t7by4w

Obec Kameničky, IDDS: p82a4u9

Obec Hamry, IDDS: ua3a3ew

Obec Svratouch, IDDS: bvkb372

Obec Jeníkov, IDDS: dvma3fi

Obec Vortová, IDDS: gi7byus

Obec Krouna, IDDS: y9tbk7v

Obec Herálec, IDDS: vyhbedp

Město Svratka, IDDS: ekhba4k

Hasičský záchranný sbor Pardubického kraje, územní odbor Chrudim, IDDS: 48taa69

Zdravotnická záchranná služba Pardubického kraje, územní odbor Chrudim, IDDS: u29mvsw

ARRIVA autobusy a.s., IDDS: x4kgvqt

Bankovní spojení:

Komerční banka, a.s.
19-0000623531/0100

IČO 00270059
DIČ CZ00270059

ID DS: k4hb3r
El. pod.: e-podatelna@hlinsko.cz
E-mail: mesto@hlinsko.cz
www.hlinsko.cz

Spisová značka:
S-SÚ/12436/2025/7
Strana 4 (celkem 8)

Toto opatření obecné povahy musí být vyvěšeno po dobu 15 dnů na úřední desce orgánu, který písemnost doručuje a dále na úřední desce obce Jeníkov, Kameničky, Hamry, Studnice, Svratouch, Herálec, Kladno, Krouna, Dědová, Vortová a město Svratka které tímto žádáme o jeho zveřejnění. Opatření obecné povahy musí být dále zveřejněno způsobem umožňující dálkový přístup.

Toto opatření obecné povahy doručované veřejnou vyhláškou nabývá účinnosti dnem vyvěšení.

Vyvěšeno dne:

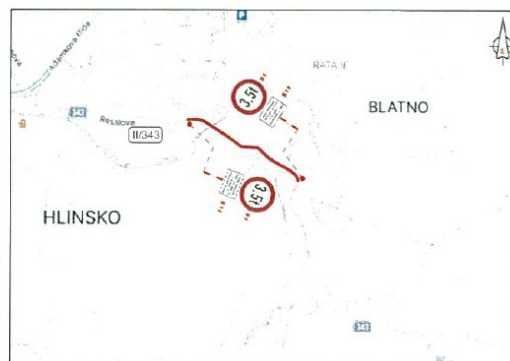
Sejmuto dne:.....

.....
Razítko a podpis oprávněné úřední osoby potvrzující vyvěšení a sejmutí na úřední desce

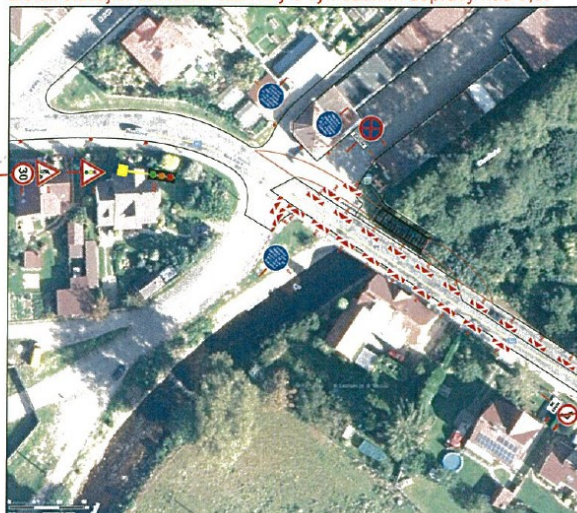
DIO č.1 - stávající stav do 25.03.2025



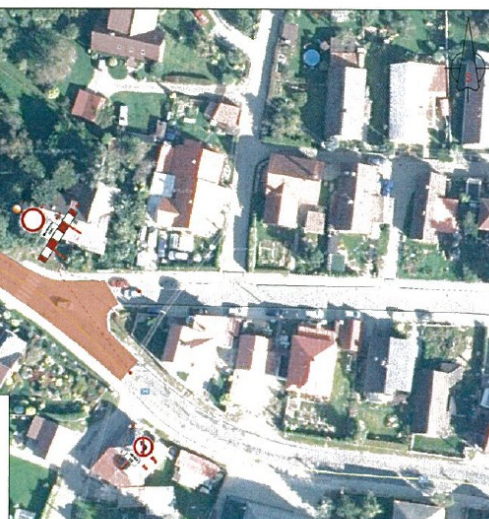
DIO č. 2.



Detail stávající částečné uzavírky s vymezením dopravy nad 3,5t



Detail úplné uzavírky (termínová uzavírka)



- LEGENDA:**
- Průchodní doprava nad 3,5t
 - Průchodní doprava nad 3,5t
 - Průchodní doprava nad 3,5t

Poznámka:

- Umištění přechodného dopravního značení dle TP Č.66 (Zásady pro označování pracovních míst na pozemních komunikacích)
- Sávající dopravní značení v rozporu s přechodnou úpravou stavu bude zneplatněno škrábáním nebo zakrytím.

VYPRACOVAN: Kašpar Vojtěch		
TRIMÁIN: od 06.3. do 2.4.2025		
KRAJ: Pardubický	OKRES: Chrudim	KU: Hlinsko
Oprava silnice II/343 Hlinsko - Blatno		
DIO - situace uzavírky v roce 2025		
NÁZEV VYKRESU: SITUACE PŘECHODNÉHO DOPRAVNÍHO ZNAČENÍ	DATUM: 3/2025	FORMÁT: A4

DIO č. 3. - Objízdná trasa – 26.03.2025 – 31.07.2025 – UZAVÍRKA PRO VOZIDLA NAD 3,5t

